

C.C.T.P – Ind B

LOT 02 – MENUISERIE BOIS

Réaménagement du rez-de-chaussée de la BU LSH 66000 – PERPIGNAN

Maître d'ouvrage : U.P.V.D
Architecte : ATELIER FOISSIER
BET Fluides : BET ENR Conseil
Economiste : BMG

Sommaire

1	DESCRIPTIF DES OUVRAGES.....	3
1.1	Châssis fixe	3
1.1.1	Châssis - 160cm*120cm ht - PF1/2 H.....	3
1.1.2	Réemploi châssis existant.....	4
1.2	Porte.....	5
1.2.1	Bloc porte bois - 103cm*210cm ht - Vitrée	5
1.3	Divers.....	6
1.3.1	Modification banque d'accueil	6
1.3.2	Plinthe bois.....	7
1.4	Option.....	7
1.4.1	Comptoir.....	7

1

DESCRIPTIF DES OUVRAGES

Dans son offre l'entreprise intégrera les frais :

- * Autorisation de voirie
- * Frais de livraison
- * Frais pour l'évacuation de l'ensemble des gravats et matériaux de son lot
- * Frais de nettoyage de son lot

1.1

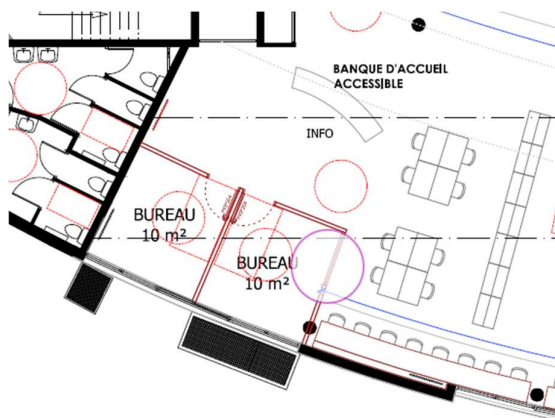
Châssis fixe

1.1.1

Châssis - 160cm*120cm ht - PFI/2 H

Principe de composition de l'ouvrage : Châssis fixe PF 1/2 H décomposé en 1 volume de verre

- Dimension en tableau : 160cm*120cm ht
- Dormant en bois exotique, avec joint intumescent et joint d'étanchéité à l'air
- Vitrage : Vitrage clair, PF 1/2H, sens du feu Recto / Verso
- Finition : Vernis à la charge du présent lot
- Tapées selon nécessité
- Parcloles fixées par vis
- Visserie et petites pièces accessoires toujours en inox
- Y compris tout joint compressible et joint mastic assurant une totale étanchéité.
- Mise en oeuvre en tunnel, Support plaques de plâtre

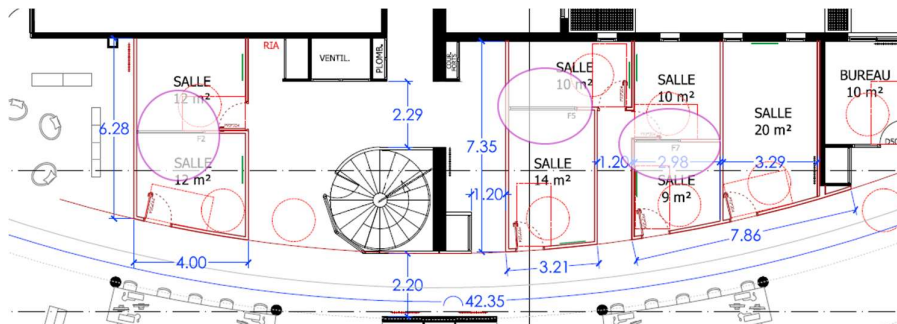


1.1.2

Réemploi châssis existant

Dépose de châssis vitré, comprenant : Repère F2 / F5 / F7

- Descellement des cadres et dormant
- Dépose des ouvrants
- Dépose de tous les équipements de quincaillerie
- Piquage soignée
- Stockage sur rack
- La pose des châssis sur le projet
- Le ponçage complet du vernis existant, reprise si nécessaire des dormants
- Finition : Vernis à la charge du présent lot



1.2 Porte

1.2.1 Bloc porte bois - 103cm*210cm ht - Vitrée

Fourniture et mise en oeuvre de blocs portes bois de caractéristiques suivantes :

- Huisserie/bâti bois avec joint d'étanchéité à l'air.

- Vantail :

* Cadre bois 80mm*40mm

* Vitrage : Vitrage clair, PF 1/2H, sens du feu Recto / Verso

* Dimension : 93cm*204cm ht

* Finition 2 faces : Vernis à la charge du présent lot

* Joint balais double lèvre en partie basse du vantail.

- Ferrage :

* 4 paumelles 140.

- Serrure :

* Serrure 1 point, cylindre européen avec bouton moleté sur organigramme

- Garniture :

* Béquille double en inox sur rosace ronde solidaire munie d'un ressort de rappel et d'une sous-plaque en acier zingué, finition mat, poignée ø19mm, longueur 140mm et saillie 53mm, avec carré de 7mm, plots ø10mm, fixation invisible.

- Ferme porte hydraulique : Encombrement réduit hauteur 44 mm, épaisseur 40,5 mm ; Utilisable sans plaque de montage ; Vitesse de fermeture et à-coup final réglable par vis pointeau ; Clapet de surpression de série ; Fixations invisibles dissimulées par capot clipé

- Butoir en sol pour porte lourde.

- Bandes visuelles par film adhésif de couleur contrastée. 2 bandes horizontales. Teinte et opacité au choix de l'architecte.

- Finition : Vernis à la charge du présent lot

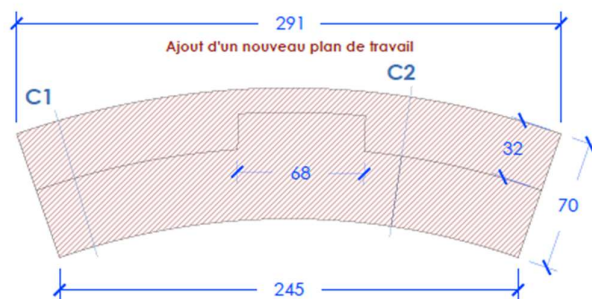
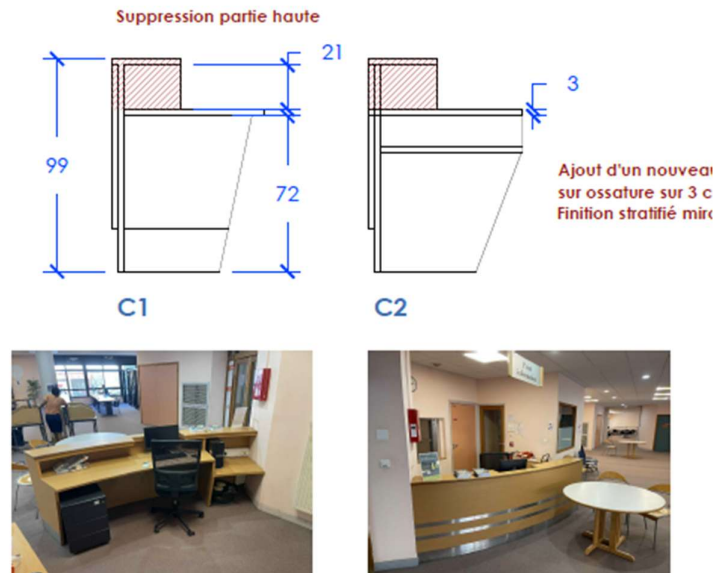


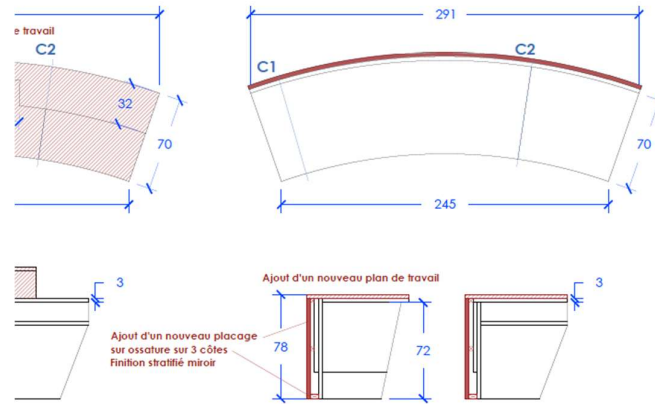
1.3 Divers

1.3.1 Modification banque d'accueil

Modification de la banque d'accueil existante, comprenant :

- * La découpe et la dépose soignée de la partie haute
- * La mise en place d'une ossature secondaire bois permettant la fixation du plateau, de la façade et des joues
- * La fourniture et la mise en oeuvre d'un plan de travail stratifié, ép. 38mm
- * La fourniture et la mise en oeuvre d'une façade et d'une joue en stratifié
- * Une tablette PMR conformément au détail Architecte
- * Ensemble des chants stratifiés
- Classement feu : M1
- Motif stratifié au choix de l'architecte



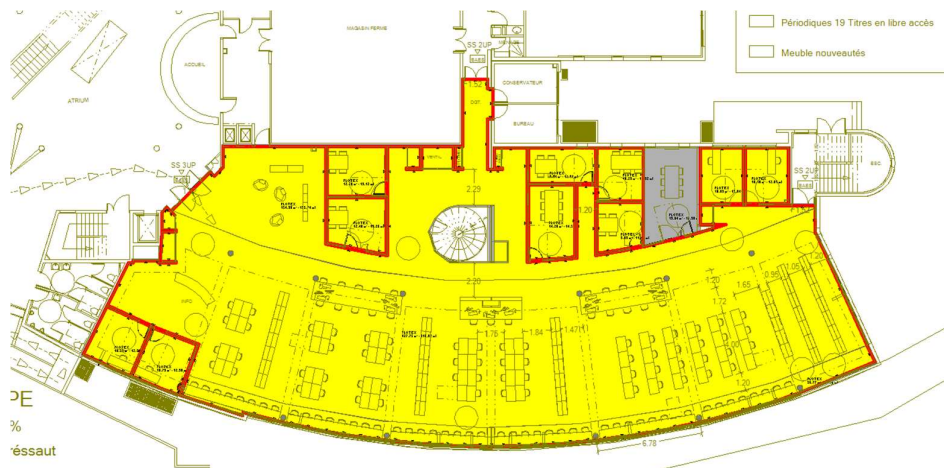


1.3.2

Plinthe bois

Fourniture et mise en œuvre de plinthe en MDF chanfreinée à peindre, pose chevillée sur béton, murs plâtrés, cloisons sèches et carreaux de plâtre ; les fixations seront soigneusement bouchonnées pour avoir une finition impeccable y compris joint acrylique de finition.

- Épaisseur minimum : 10mm
- Hauteur : 100mm



1.4

Option

1.4.1

Comptoir

Fourniture et mise en œuvre d'un comptoir, comprenant :

- * Un plan de travail en MDF, ép 38mm. Chant arrondis
- * Profondeur du plan de travail = 60cm
- * Fixation murale : Mise en œuvre d'un tasseau filant permettant de poser et fixer le plan de travail
- * Jambes de force en nombre suffisant pour la parfaite solidité de l'ouvrage
- * Finition de l'ensemble : vernis à la charge du présent lot

